

ASUNTO: SISTEMA DE ANCLAJES A IMPLEMENTAR EN EL C.R. BALCONES DEL LIMONAR III, SEGÚN CALCULO DE RESISTENCIAS Y FUERZA.

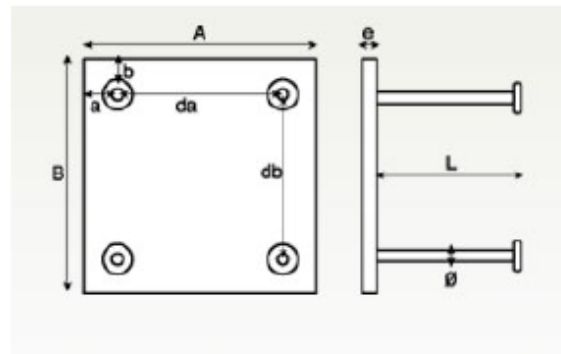
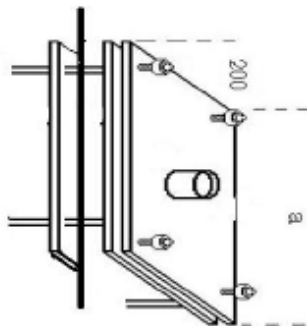
El proyecto del sistema de anclajes mínimo a implementar en el Conjunto Residencial BALCONES DEL LIMONAR III, es un proyecto de ingeniería con cálculos específicos de resistencia y fuerzas ya elaborados, los cuales convergen para desarrollar con plena seguridad y con la finalidad primordial, la preservación de la integridad para los usuarios que de este sistema dependen para realizar sus labores.

El proyecto debe consistir en un sistema mensular o tipo sándwich, con 2 láminas de $\frac{1}{2}$ " aceradas de 200 mm X 200 mm, incluyendo sistema de mono fijación, con anclajes certificados tipo "D" en acero inoxidable, fall protect y ajuste mecánico doble perno.

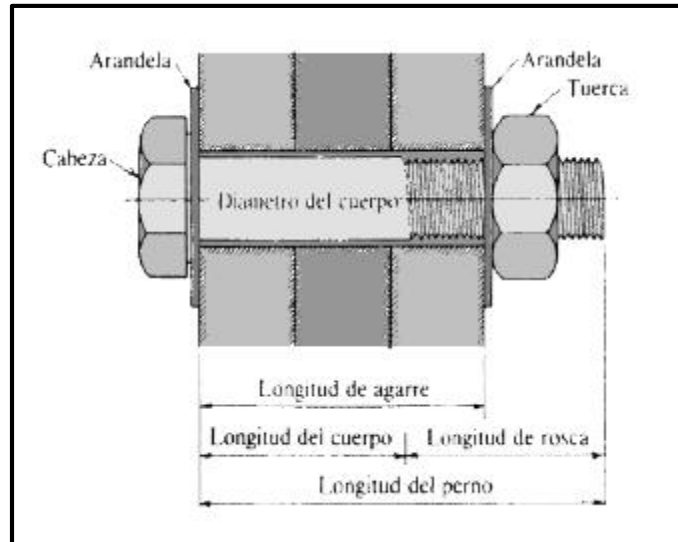
Con el sistema se garantiza distribuir las fuerzas existentes sobre un área mucho mayor, lo cual permite disipar los riesgos inherentes a los trabajos en alturas, la energía se desplaza y distribuye en la platina frontal, terminando su flujo hacia las paredes internas y anteriores, donde encuentra una platina de refuerzo con la cual se minimiza el riesgo.

Además de ello, cada punto de estos instalados en cada cara del volumen de las torres, deben ser puestos a pruebas de tensión con Dinamómetro y certificado bajo pruebas mecánicas.

A continuación detallamos de manera gráfica el sistema que se debe implementar:



4 Puntos de fijación con perno tipo tornillo que atraviesa horizontalmente el muro de concreto y la platina, hasta encontrar el agarre con tuerca y arandela.



Sistema de fijación a utilizar, anclaje certificado fall protect doble perno.



Cantidad de puntos a implementar en total: Mínimo 36 puntos de anclajes.

Distribución de los 36 puntos en toda la copropiedad: 6 puntos distribuidos en las 4 caras del volumen de una torre, para un total de 36 puntos en las 6 torre del C.R.